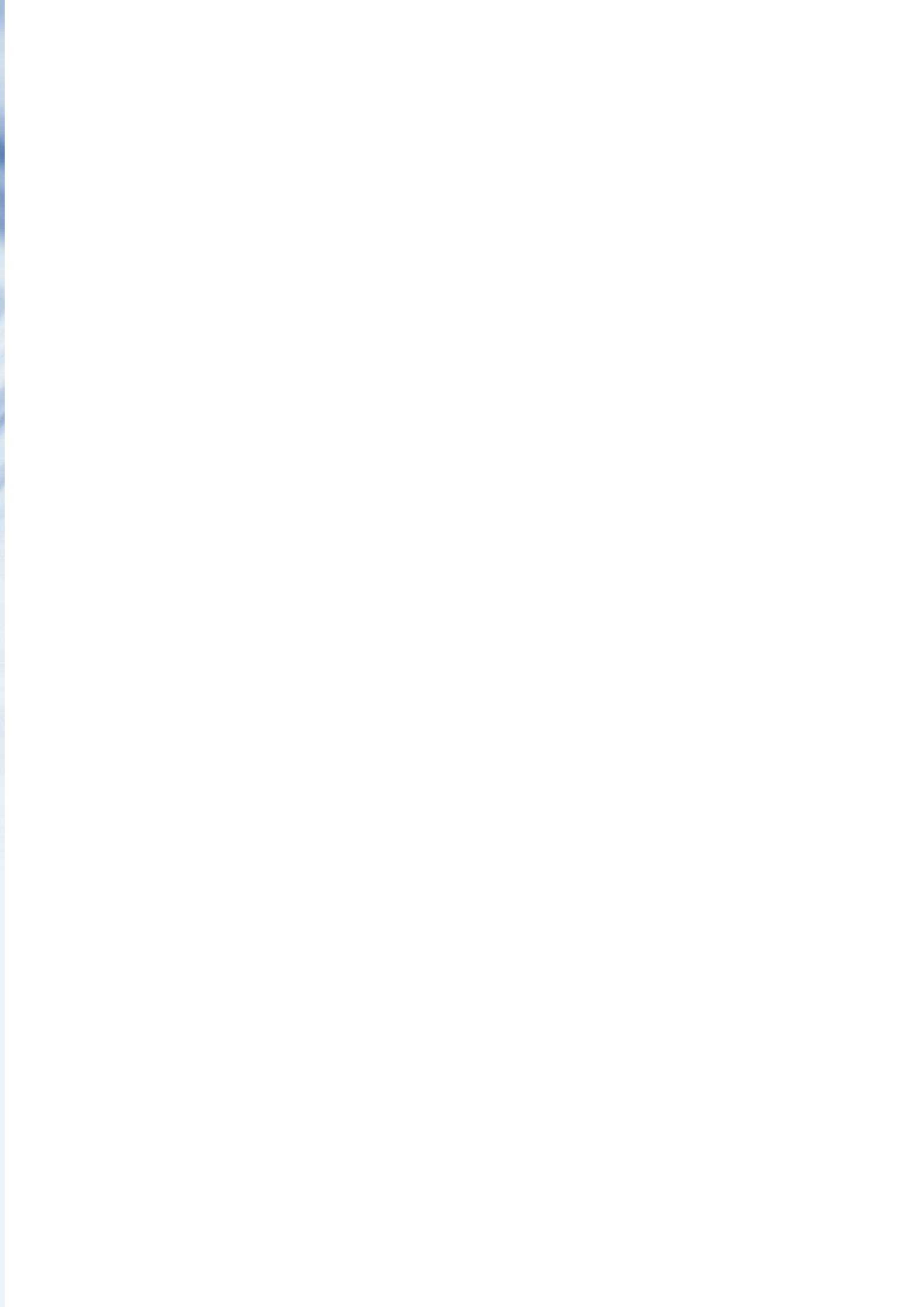




VISSERIE

BOULONNERIE

FIXATION



VIS TH & 6 PANS CREUX

TÊTE HEXAGONALE

DIN 933 - DIN 961 - BRUT



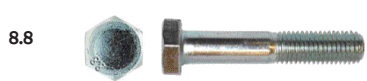
DIN 931 - DIN 960 - BRUT



DIN 933 - ZINGUE



DIN 931 - ZINGUE



CÔTES EN POUCES - ZINGUE JAUNE



TETE BOMBEE

ISO 7380 - 6 PANS CREUX - BRUT



ISO 7380 - 6 PANS CREUX - ZINGUE



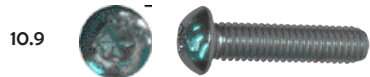
A EMBASE - 6 PANS CREUX - 10.9



POELIER - 6 PANS CREUX - ZINGUE



6 LOBES INTERNES - ZINGUE



ANSI B18.3 - CÔTES EN POUCES - BRUT



TETE CYLINDRIQUE

DIN 912 - 6 PANS CREUX - BRUT



DIN 912 - 6 PANS CREUX - ZINGUE



DIN 7984 - 6 PANS CREUX - BRUT



DIN 7984 - 6 PANS CREUX - ZINGUE



DIN 6912 - 6 PANS CREUX - BRUT



ISO 7379 - 6 PANS CREUX - BRUT



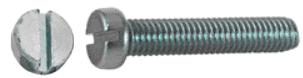
6 LOBES INTERNES - BRUT



DIN 7985 - PHILIPS - ZINGUE



DIN 84 - FENDUE - ZINGUE



TETE FRAISEE

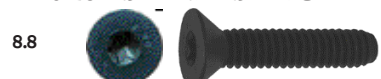
DIN 7991 - 6 PANS CREUX - BRUT



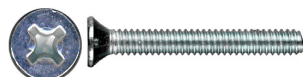
DIN 7991 - 6 PANS CREUX - ZINGUE



6 LOBES INTERNES - BRUT



DIN 965 - PHILIPS - ZINGUE



DIN 963 - FENDUE - ZINGUE



SANS TÊTE

DIN 913/ _ISO 4026 - BRUT



DIN 914/ISO4027 - BRUT



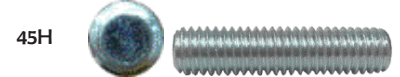
DIN 915/ ISO 4028 - BRUT



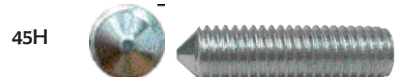
DIN 916/ISO 4029 - BRUT



DIN 913 - ZINGUE



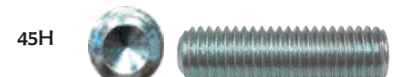
DIN 914 - ZINGUE



DIN 915 - _ - ZINGUE



DIN 916 - ZINGUE



ANSI B18-3 - CÔTES EN POUCES - BRUT



BOUCHON CONIQUE



VIS METAUX

VIS TOLE

DIN 6928 - ZINGUE



BOMBEE LARGE - PHILIPS - ZINGUE



DIN 7981 - PHILIPS - ZINGUE



DIN 7982 - PHILIPS - ZINGUE



TRIOBE - TÊTE FRAISEE - PHILIPS - ZINGUE



TRIOBE - TÊTE CYL. - PHILIPS - ZINGUE

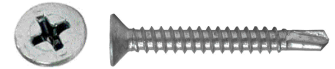


VIS AUTOPERCEUSE

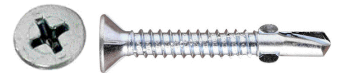
DIN 7504-K - ZINGUE



DIN 7504-P - PHILIPS - ZINGUE



TORX AVEC AILETTES - ZINGUE



DIN 7504-N - PHILIPS - ZINGUE



TIGES FILETEES



DIN 975 - BRUT - 1m

8.8 (B7) ASTM A193

8.8 UNC/UNF

10.9

12.9

12.9 PAS FIN



DIN 975 - ZINGUE - 1m

4.8

8.8



BOU FILETE - ASTM A 193 - BRUT

8.8 (B7)



Diamètre

12 à 36 mm - Longueur 60 à 350 mm

BARRES D'ACIER

ACIER A CLAVETTES -XC48



ACIER GENRE "STUB" 100C6

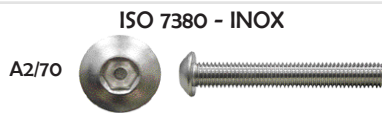


VISSERIE INOX

TÊTE HEXAGONALE



TÊTE BOMBEE



TÊTE CYLINDRIQUE



SANS TÊTE



TÊTE FRAISEE



TIGE FILETEE



ECROUS RONDELLES



VISSERIE GALVA A CHAUD

VIS TÊTE HEXAGONALE



ECROUS RONDELLES



TIGE FILETEE



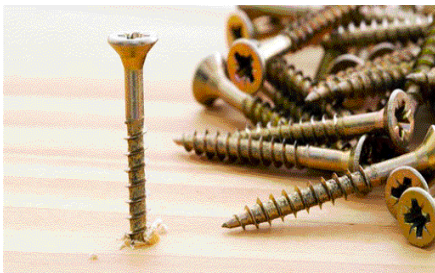
VIS A BOIS

TÊTE HEXAGONALE

DIN 571 - ZINGUE



A EMBASE - 6 LOBES INTERNES - ZINGUE JAUNE



VIS BETON

VIS D'ANCRAGE BETON - ZINGUE



VIS DE TERRASSE

TÊTE CYLINDRIQUE



ZING BRUN

INOX A4



TÊTE FRAISEE



INOX A2

ZING BRUN



TÊTE FRAISEE

POZIDRIV - ZINGUE JAUNE



6 LOBES INTERNES - ZINGUE JAUNE



6 LOBES INTERNES - ZINGUE BLEU



6 LOBES INTERNES - TRAITEMENT "SILVER RUSPERT" TBS 1000h



DOUBLE FILETAGE - 6 LOBES INTERNES - ZINGUE BLANC



TÊTE BOMBEE

6 LOBES INTERNES - "SILVER RUSPERT"



VIS DE PENTURE - ZINGUE NOIRE



DIN 603/555 - ZINGUE

4.8 (JAPY)
8.8



POELIER - ZINGUE - POZIDRIV/FENDUE

4.8



TÊTE CYLINDRIQUE

POZIDRIV - ZINGUE JAUNE



BOULONNERIE TP

TBH - VIS DE TUILE DE CHENILLE - BRUT

12.9
-METRIQUE
-CÔTES POUCES

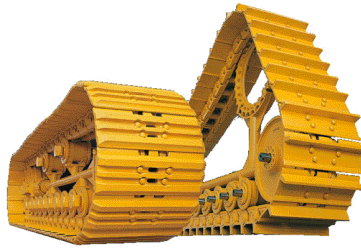


VIS TH EMBASE CRANTEE - DIN 6921 - GEOMET - CYLINDRO TRONCONIQUE



ECROUS CARRES - BRUT

12.9
- METRIQUE
- CÔTES POUCES



ECROUS EMBASE CRANTEE - DIN 6923 STRIEE - GEOMET



TFCC - VIS DE LAME "PLOW BOLT" - BRUT

12.9
COTE POUCE



ECROUS VIS DE LAME - BRUT

ANSI B18.2.2-86
CL 12



BOULONNERIE AGRICOLE



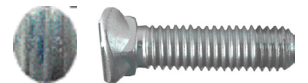
DIN 11014 - TF2E - ZINGUE

8.8



TOCC - ZINGUE

8.8



DIN 608 - TFCC - ZINGUE

8.8



TC2M - TÊTE CONIQUE 2 MEPLATS - BRUT

12.9



DIN 604 - TF1E - ZINGUE

8.8



BOULONS FRAISES ROTATIVES - BRUT

12.9



DIN 608 - BRUT

12.9



DIN 603 - ZINGUE

8.8
4.8



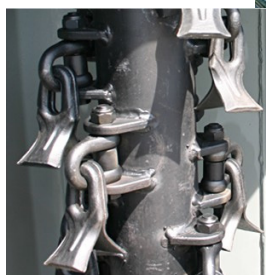
BOULONS HERSES ROTATIVES - BRUT

12.9



DIN 608 - BRUT

10.9



GOUPILLES

CLIPS - ZINGUE JAUNE



CLIPS TUBE - ZINGUE JAUNE



CLIPS DE SECURITE - ZINGUE JAUNE



BETA - ZINGUE JAUNE



BETA DOUBLE SPIRE - ZINGUE JAUNE



DIN 94 - GOUPILLES FENDUES - ZINGUE



DIN 6325 - GOUPILLE CYLINDRIQUE



DIN 1B - GOUPILLES CONIQUES - BRUT



DIN 1481 - GOUPILLES ELASTIQUES - BRUT

METRIQUE
COTE POUCE



DIN 7979 - FORME D - TRAITEES

NOS ASSORTIMENTS

Goupilles CLIPS - Goupilles BETAS



ECROUS

DIN 934 - BRUT

Cl. 6[8]
Cl. 10.9
Cl. 12.9



DIN 980V - ZINGUE



DIN 1587 - ECROUS BORGNES - ZINGUE

Cl. 6



DIN 934 - ZINGUE

Cl. 6[8]



ANSI B18-17 - ZINGUE



DIN 439 - ECROUS BAS - ZINGUE

Cl. 5



ANSI B18-2-5 - ZINGUE JAUNE

GRADE 8
UNC
UNF



DIN 6334 - ECROUS A RALLONGE - ZINGUE

Cl. 4



DIN 935 / NFE 27515 - ZINGUE

Cl. 5



DIN 985 - ZINGUE

Cl. 6[8]



DIN 315

- FONTE MALLEABLE ZINGUE



- LAITON BRUT



DIN 6923 - ECROUS EMBASE CRANTEE - ZINGUE

Cl. 8



RONDELLES

NFE 25513 - ZINGUE - SERIE Z,M,L,LL

METRIQUE
COTE POUCE
100 HV



RONDELLE CUVETTE - ZINGUE JAUNE

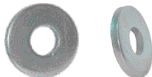


DIN 127B - BRUT

METRIQUE
COTE POUCE



RONDELLES CHARPENTE BOIS - ZINGUE



DIN 6340 - BRUT



DIN 127B - ZINGUE



DIN 6916 - BRUT TRAITEES 32-35 HRC

300 HV



RONDELLES SECURITE - BRUT



NFE 25511 - ZINGUE



DIN 6798 - RONDELLES EVENTAILS - ZINGUE



DIN 25201 - ZINGUE

ETROITE
LARGE



COTES POUCES - ZINGUE JAUNE



CLES MALES

DIN 911 - BRUT
Acier au Chrome-Vanadium
Série courte

METRIQUE
COTE POUCE



CLES A BOULE - BRUT
Acier au Chrome-Vanadium
Série longue



DIN 911 - BRUT
Acier au Carbone
Série courte



CLES 6 LOBES INTERNES ET EMBOUTS
BRUT- Acier au Chrome-Vanadium
Série courte



JEUX DE CLES - BRUT
Acier au Chrome-Vanadium

VLX9 / VLX13
-METRIQUE
-COTE POUCE
(Série longue)

VL9 / VL13
-METRIQUE
-COTE POUCE
(Série courte)



CASIER-TIROIR

BLOC TIROIRS

- Hauteur : 555 mm
- Largeur : 310 mm
- Profondeur : 145 mm

Comprenant :
60 TIROIRS A BEC

- Hauteur : 35 mm
- Largeur : 53 mm
- Profondeur : 139 mm



PRESENTOIR



Comprenant :

96 BACS A BEC (48 par face)

- Hauteur : 175 mm
- Largeur : 104 mm
- Profondeur : 40 mm
- Contenance : 4L

Option : rangement pour tiges filetées

NOS CERTIFICATS

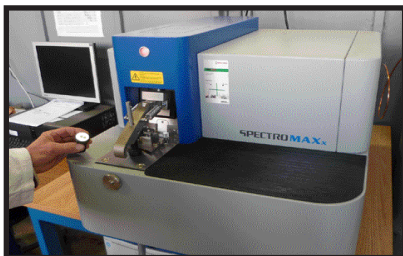
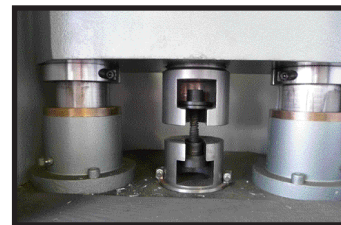
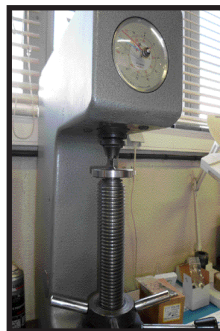
* Suivant la norme **NFE 10204 TYPE 2.1**, nous pouvons vous fournir un certificat :

- Conforme à la commande
- Conforme à la norme
- Conforme à la classe

* Suivant la norme **NFE 10204 TYPE 2.2**, nous pouvons vous fournir un certificat complet où vous trouverez les éléments suivants :

- Relevé dimensionnel
- Essais de traction
- Dureté
- Composition chimique

Ceci grace à notre laboratoire de contrôle,





**50 Chemin des palanques
31120 PORTET SUR GARONNE**

**Tél : 05.61.72.26.81
Fax : 05.61.72.26.78**

www.fit-toulouse.fr