

# Solutions Perçage

Sécurité de process et productivité élevée



\* Le foret le moins cher est offert.

\* Selon stocks disponibles.

\* Du 1er décembre 2019 au 29 février 2020



**SU** - Géométrie universelle, affûtage spécifique pour une coupe douce.



**SL** - Double chanfrein de guidage pour une précision élevée et un usinage stable, goujure spéciale pour une bonne évacuation de copeaux.



**ST** - Forets pour l'usinage des aciers inoxydables et difficiles à usiner.



**SH** - Affûtage et revêtement spécifiques au perçage des matériaux traités.



**SC** - Affûtage aluminium.



**PA** - Forets 3 lèvres pour les alliages d'aluminium.

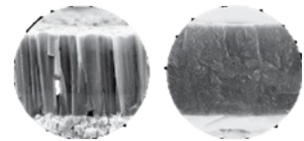


**ZCC-CT**

**OFFRE DÉCOUVERTE**

1	5	3	6	SU	05	C
Foret	Attachement	Type	Longueur	Gamme	L / Ø	Arrosage
	1 Cylindrique	0 foret hélicoïdal	4 DIN 6537K 5 DIN 6539 <b>6 DIN 6537 L</b> 7 Standard usine ZCC-C 8 standard usine ZCC-D 9 standard usine ZCC-E	<b>SU</b>		
	2 Cylindrique DIN 10	<b>3 foret hélicoïdal universel</b>		SUK	03 : 3Ø	
	3 DIN1809 cylindrique deux plats	4 taraud		SL	<b>05 : 5Ø</b>	
	<b>5 Cylindrique DIN6535 HA</b>	5 foret étagé		SLK	08 : 8Ø	
	6 Weldon DIN6535 HB	6 foret 3 lèvres		SP	10 : 10Ø	
	7 Whistle notch DIN6535 HE	7 foret goujure droite		ST	12 : 12Ø	
	9 Morse	8 foret long		SH	15 : 15Ø	
				SC	20 : 20Ø	
		PA		30 : 30Ø		
			PC			

**KDG 303** - Combinaison d'un revêtement en carbure à grain ultra fin et d'un revêtement Nano TiAlN PVD.  
Utilisation universelle pour le perçage de toutes les matières.



TiAlN classique    Nano TiAlN

### 1588SL30C-0400 KDG303

Axe de vérin

Matière : 42CD4

Serrage en pinces ER

Opération de perçage long (30\*Ø)

Vc = 70 m/min (55 pour le foret en place)

fn = 0.05 mm/tr (0.018 pour le foret en place)

(et augmentation des vitesses d'approche et sorties)

ap = 110 mm

avec lubrification

Résultats : Réduction du coût outil/pièce, réduction du temps de cycle (durée de vie identique).

### 1534SH03-0600 KDG303

Arbre de guidage

Matière : Acier traité 63 HC

Vc = 20 m/min

fn = 0.05 mm/tr

Résultats : Réduction du coût outil/pièce, sécurisation du process



### Le saviez-vous ?

Nous proposons un service de réaffutage pour tous les produits de notre gamme carbure monobloc.



**ZCC Cutting Tools Europe GmbH**

Succursale Française

**your Partner | your Value**

14, Allée Charles Pathé

18 000 - BOURGES

Tél. 02.45.41.01.40

[www.zccct-europe.net](http://www.zccct-europe.net)

